

## 熱交換器用

## バンドル押出機 BPE-15T (150kN)

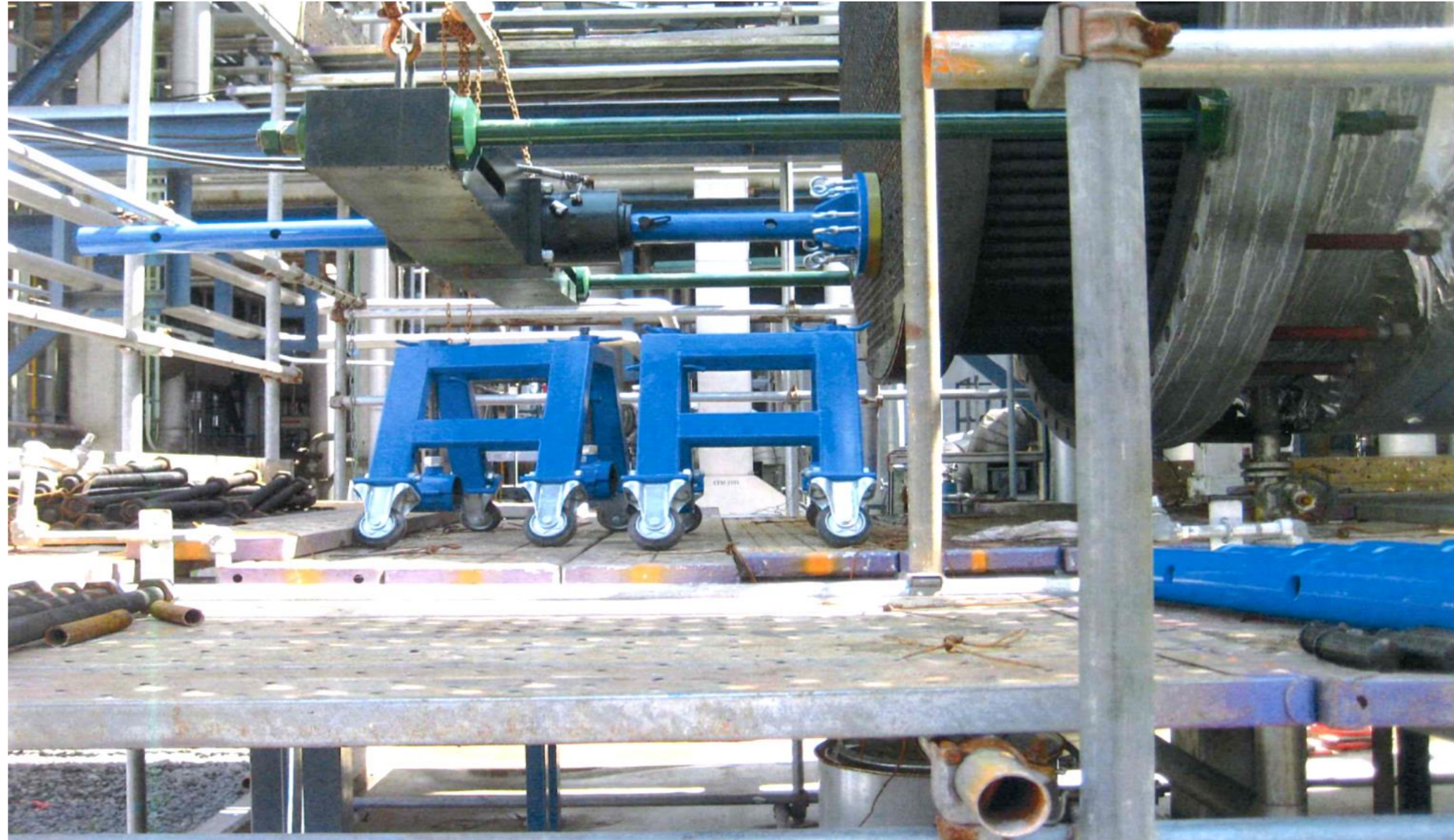
受注製作品

## 本機概要

石油、化学プラントにおける定期整備工事において、  
フローチング型熱交換器の抜き出し作業に用いる装置です。

## 本機特徴

- ・従来の工法による引抜用ワイヤー及び滑車等の取付工程を省き、  
引抜用ウインチあるいはレッカー等も不用、工事経費の節減。
- ・高所のバンドル押出しに有効。
- ・各機器本体重量が軽量なため、手作業にてシェルフランジへのセットが  
容易に行えます。
- ・広いサービスエリアを必要としない。
- ・シンプルな構造であり、操作を簡単にすることで作業効率を高めます。



## センターホールジャッキ 150kN

※最小機高：トッパーからフランジまで

最高使用荷重	ストローク	シリンダ内径	ロッド外径	ホール径	作動圧力	最小機高	質量
伸長時 150kN 縮小時 63kN	350mm	120	110	76	35MPa	220mm	45kg

## 電動ポンプユニット

使用電動機	ポンプ吐出量	最高使用圧力	操作方法	寸法(mm)	タンク油量	質量
3.7kW/4P/200V	4.8/5.7L (50/60Hz)	押:35MPa 戻:15MPa	電動切換弁 ペンダントスイッチ操作	864×943×1000	60L	350kg

本バンドル押出機は**300kN仕様**もございます。機器構成、治具等の仕様詳細はお問い合わせ下さい。