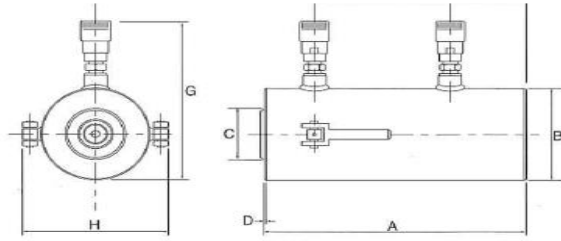
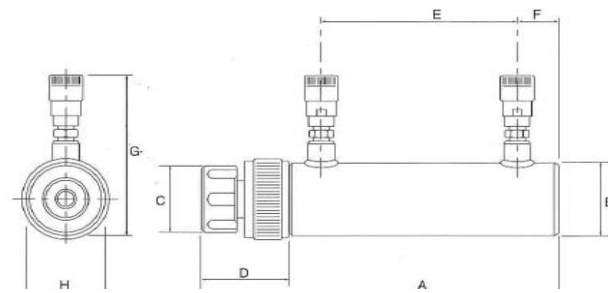


複動型油圧ジャッキ

一般普及型の油圧ジャッキで幅広い用途に使用されています。
10TON から 200TON まで現場の仕様に合わせて選択出来ます。



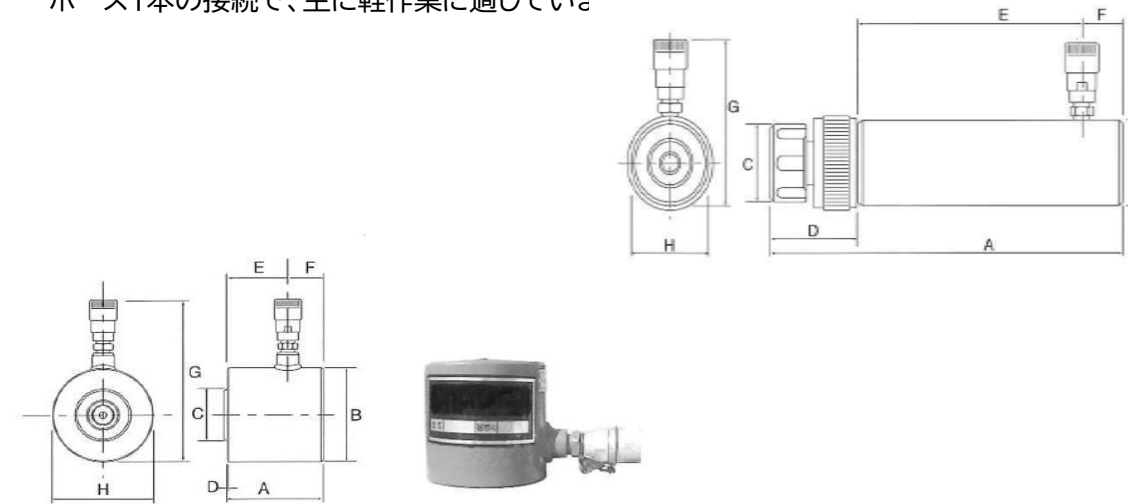
仕様	能力	ストローク	A	B	C	D	G	H	受圧面積	作動圧力	油量	質量
型式	kN(ton)		mm						cm ²	MPa(kgf/cm ²)	L	kg
HM-2020	200(20)	200	350	100	60	10	215	150	44	45.3(453)	1.0	1.9
HM-3030	300(30)	300	530	130	116	45	230	130	64	47.1(471)	2.0	50
HM-505	500(50)	50	155	150	100	10	275	210	103	48.2(482)	0.5	20
HM-5010	500(50)	100	245	140	85	5	260	200	86.55	57.7(577)	0.9	28
HM-5020	500(50)	200	385	155	85	15	264	240	103	48.2(482)	2.0	50
HM-5030	500(50)	300	550	150	135	35	230	150	95	52.6(526)	2.9	65
HM-10075	1000(100)	75	195	180	120	5	280	240	165	60.6(606)	1.3	38
HM-10010	1000(100)	100	255	200	130	10	300	260	200	50.0(500)	2.0	48
HM-10020	1000(100)	200	415	200	135	15	290	260	200	50.0(500)	4.0	94
HM-20075	2000(200)	75	245	255	150	5	355	315	330	60.6(606)	2.5	98
HM-20020	2000(200)	200	520	310	185	15	410	370	400	50.0(500)	8.0	280



仕様	能力	ストローク	A	B	C	D	E	F	G	H	受圧面積	作動圧力	油量	質量
型式	kN(ton)		mm						cm ²	MPa(kgf/cm ²)	L	kg		
HM-105	100(10)	50	241	57	50	45	100	40	147	57	14.5	68.9(689)	0.1	4
HM-1015	100(10)	150	345	57	50	45	200	40	129	57	14.5	68.9(689)	0.3	6
HM-1026	100(10)	265	460	57	50	45	305	40	157	57	14.5	68.9(689)	0.4	8
HM-2015	200(20)	150	382	81	76	47	210	43	181	81	33.2	60.2(602)	0.5	14
HM-2030	200(20)	300	544	81	76	40	360	43	186	81	33.2	60.2(602)	1.0	20
HM-2030P	200(20)	300	588	81	57	57	380	66	181	81	33.2	60.2(602)	1.0	26
HM-2040	200(20)	400	594	114	139	5	440	55	190	110	42	47.8(478)	1.7	42

単動型油圧ジャッキ

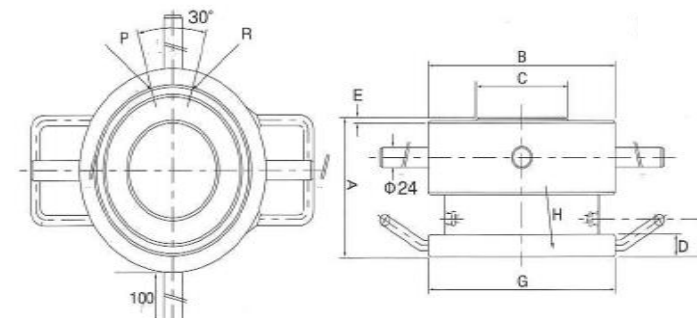
ラム戻し用スプリング内臓タイプのジャッキです。
ホース1本の接続で、主に軽作業に適しています。



仕様	能力	ストローク	A	B	C	D	E	F	G	ピストン径	受圧面積	作動圧力	油量	質量
型式	kN(ton)		機械高	外径	ヘッド径	mm				cm ²	MPa(kgf/cm ²)	L	kg	
SM-1010	100(10)	100	235	57	57	41	169	25	137	42.9	14.4	70.0(700)	0.15	4.2
SM-205	200(20)	50	155	86	42	15	145	25	186	65	33.2	60.3(603)	0.17	8
SM-2012	200(20)	125	295	86	76	38	210	45	158	65	33.2	60.3(603)	0.42	11
SM-502.5	500(50)	25	100	127	73	2	68	30	225	95	70.9	70.6(706)	0.18	8.6

沓補修用油圧ジャッキ

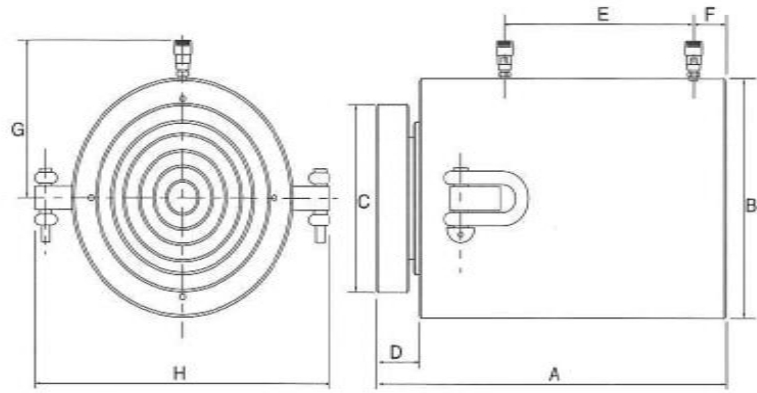
橋梁・沓座補修工事専用ジャッキです。
低機械高、偏荷重対策の球座並びに長時間荷重保持用の安全ナット付仕様、
また、設置スペースの確保出来ない施工工事に適しております。



仕様	能力	ストローク	A	B	C	D	E	F	H	G	ピストン径	受圧面積	作動圧力	油量	質量
型式	kN(ton)		機械高	外径	ヘッド径	mm				球 R	cm ²	MPa(kgf/cm ²)	L	kg	
SAN-1003	1000(100)	30	155	225	110	25	5	40	900	225	140	154	65.0(650)	0.46	42
SAN-1501.5	1500(150)	15	145	270	125	25	5	43	900	270	165	213.7	70.0(700)	0.32	55
SAN-2003	2000(200)	30	200	300	150	35	5	50	1000	310	190	283.5	70.0(700)	0.85	95
SAN-3005	3000(300)	50	250	360	185	45	5	65	1000	370	235	433.5	70.0(700)	2.17	160

載荷試験用油圧ジャッキ

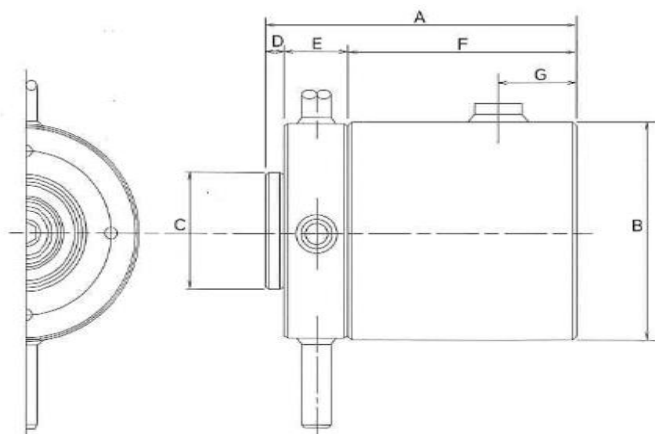
主に、基礎杭の支持力調査及び試験用使用されています。
ユニバーサルヘッド内蔵型 300TON から 800TON まで選択可能です。



型式	仕様	能力 kN(ton)	ストローク	mm							ピストン径	受圧面積 cm ²	作動圧力 MPa(kgf/cm ²)	油量 L	質量 kg
				A	B	C	D	E	F	G					
HM-30010		3000(300)	100	410	315	315	65	150	100	368	250	491	61.1(611)	4.9	230
HM-30018		3000(300)	180	617	350	240	111	250	120	465	255	510	60.0(600)	9.2	385
HM-35030		3500(350)	300	700	450	300	110	410	80	520	315	778.9	45.0(450)	23.4	675
HM-40022		4000(400)	220	544	380	355	75	200	150	420	280	615	65.0(650)	13.6	402

安全ナット付単動型油圧ジャッキ

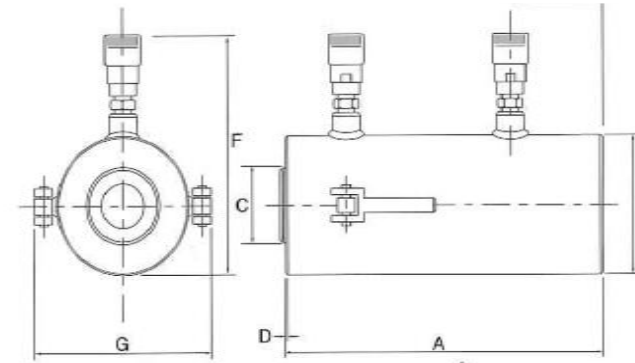
橋梁補修及びアンダーピニング用改良ジャッキです。



型式	仕様	能力 kN(ton)	ストローク	mm							ピストン径	受圧面積 cm ²	作動圧力 MPa(kgf/cm ²)	油量 L	質量 kg
				A	B	C	D	E	F	G					
AN-507		500(50)	70	200	145	78	12	41	147	50	110	95.0	53.0(530)	0.7	23

センターホールジャッキ

PC 工法・ロックボルト工法・一般工法作業用センターホールジャッキです。
複動型は油圧戻し(ホース2本接続)、単動型はスプリング戻し(ホース1本接続)の2種類



単動型

両動型

型式	仕様	能力 kN(ton)	ストローク	A	B	C	D	F	G	ホール径	受圧面積 cm ²	作動圧力 MPa(kgf/cm ²)	油量 L	質量 kg	仕様
				機械高	外径	ナット径									
SHJ-1065		100(10)	65	210	105	—	5	185	105	40	30.6	32.7 (327)	0.5	10	両
SHJ-156		150(15)	60	180	115	65	5	215	115	38	47.7	31.5 (315)	0.3	12	単
SHJ-206		200(20)	60	180	115	65	5	215	115	38	47.7	42.0 (420)	0.3	12	単
SHJ-306		300(30)	60	180	115	65	5	215	115	33	47.7	63.0 (630)	0.3	12	単
SHJ-5025		500(500)	250	460	150	90	5	250	210	42	77.3	64.7 (647)	2.0	50	両
SHJ-10015		1000(100)	150	345	200	125	5	300	250	55	144.3	69.3 (693)	2.3	70	両
SHJ-30022		3000(300)	220	490	350	220	10	430	450	115	439	68.3 (683)	9.7	285	両

ラムチェアー

センターホールジャッキと併せてご使用下さい。



型式	仕様	機械高	外径	ホール径	質量 kg	適用ジャッキ
RC-30 (S)		160	130	85	5	SHJ-156,206,306
RC-30 (M)		245	114	70	9	
RC-30 (L)		300	130	85	12	
RC-50		455	152	120	19	SHJ-5025
RC-100		430	200	130	25	SHJ-10015